

Profili di donna



Mostra personale di
ARTURO SACCONE

*Ideazione
e coordinamento*
Arturo Saccone



Organizzazione
Far F'Arte
Associazione di Promozione Sociale
www.farfarte.com



Aurelia Gallery



Progettazione grafica
Daniele Massimi

Critica
Benito Corradini

© 2025

*La mostra è dedicata a mia madre, a mia moglie Paola,
a mia figlia Giorgia, alla mia figlioccia acquisita Samoa
e alle mie sorelle Olga, Antonietta, Anna e Olimpia:
le donne della mia vita.*

Arturo Saccone



HERB
K. S. H. S. SER

ASTUSER
HERB



Dal Capodimonte al Raku.

Arturo Saccone si racconta. *“Una vita spesa per la Ceramica”*

1956

Sono nato a Napoli da una famiglia di ceramisti. Zio Adolfo, conosciuto a Napoli come “O Francese” perché nato a Nizza, era considerato il migliore tra i tornianti del momento. È stato sempre la mia fonte di ispirazione e fin da piccolo venivo chiamato “*O nipote do Francese*”, non so se per nepotismo oppure per aver appreso le sue doti di ceramista.

1973

Finiti gli studi presso la scuola di Arte della Ceramica, incomincio un periodo di sperimentazione in cerca di una identità artistica, spaziando nei vari reparti della fabbrica di famiglia: tornio, pittura, colaggio, scultura e forno, che ancora oggi ritengo l'attrezzo più importante in un laboratorio.

1974

Raggiunta la maggiore età decisi di cercare nuovi stimoli. Dopo un anno trascorso in un laboratorio di Firenze arrivai a Roma, dove feci conoscenza con tantissimi ceramisti e molte tecniche a me sconosciute: finalmente uscivo dal mio mondo della tecnica del "Capodimonte". Importante tra l'altro per la mia formazione è stata la conoscenza di artisti del calibro di Caruso, Paoletti ed altri. Si era riaperto in me la curiosità che tutti gli artisti dovrebbero avere.

1980

Inizia la mia storia con la tecnica del *Raku* che ancora oggi mi affascina. La partecipazione a vari premi e mostre, con discreto successo, mi allontanava sempre di più dall'*artigianato artistico*, per riconoscermi in una identità ben precisa.

1990

Alla fine degli anni '90 mi è stato affidato il laboratorio del Museo Di Palazzo Venezia di Roma. Per anni ho conosciuto e fatto conoscere la Ceramica in tutte le sue forme, ai tanti artisti che sono transitati nel laboratorio del museo.

2005

Chiusa l'esperienza museale, decido di aprire il mio studio-laboratorio di Roma ai corsi di ceramica artistica. Tantissime tematiche e tecniche, che ho insegnato hanno contribuito a formare tanti ceramisti. Ancora oggi nel mio studio-laboratorio di via Aurelia 477 a Roma, con la collaborazione dell'Associazione "Bellitalia", di cui sono tuttora Presidente, continuo, insieme ai miei collaboratori, l'attività di corsi e di organizzazione di eventi come ad esempio *Rakuriosi*, considerata una delle manifestazioni più importanti per il movimento Raku in Italia.

2007

Anno di nascita della manifestazione *Rakuriosi*, in forma biennale: un anno a Roma "Capitale d'Italia" e un anno a Faenza "capitale della Ceramica", ormai giunta alla 15 edizione.

2018

La tecnica *Raku* mi porta nel 2018 a visitare il Giappone. A Kioto, sono stato ospite per pochi giorni presso il laboratorio ancora in funzione, gestito dalla famiglia Khioro, nelle vicinanze del Museum Raku. Lo scopo della mia visita era per carpire i segreti e le differenze. Rimasi deluso, ma cosciente che il nostro *Raku* poco appartiene alle origini giapponesi. Dopo questo viaggio è cambiata di molto la mia visione sulla tecniche *Raku*.

2024

Dalla bellissima Napoli, all'affascinante Giappone per ritornare alla mia Roma, posso definire la mia vita artistica con queste parole: dal "*Capodimonte al Raku*" la mia vita è un salto nella storia della Ceramica Artistica.

Ringrazio i miei amici e collaboratori che mi hanno sempre aiutato e che si sono alternati con corsi innovativi nel mio laboratorio. Tra tutti Boris Roce (Croato) che insieme alla inseparabile Sandra Ban hanno sempre portato novità in Italia con le nuove tecniche sperimentate. Non per ultimo ringrazio il mio amico e Maestro di Ceramica e di vita il compianto Goffredo Gaeta.

Arturo Saccone

La mostra

Profili di donna - L'Essenza Femminile nell'Arte di Arturo Saccone.

8 marzo 2025

Perché "Profili di donna"?

La mostra "Profili di Donna" di Arturo Saccone è un omaggio alla bellezza, alla forza e al mistero dell'universo femminile.

Attraverso una combinazione di materiali e tecniche, l'artista esplora l'essenza della donna, rappresentandola in forme che spaziano dal figurativo all'astratto, celebrando ogni sfumatura della sua complessità. Le opere in ceramica, legno e materiali sperimentali incarnano la dualità della femminilità: delicata e resistente, tradizionale e innovativa.

Forte della sua formazione presso l'Istituto di Ceramica di Capodimonte e della conoscenza della tecnica giapponese Raku, Saccone realizza creazioni che uniscono l'eleganza del dettaglio alla spontaneità della materia. Ogni scultura sembra catturare un momento unico, evocando storie e emozioni.

A questa dimensione tridimensionale si affianca una collezione di quadri astratti realizzati con la tecnica della Fluid Art. Qui, i colori si intrecciano in composizioni dinamiche che spaziano dalla vivacità iconica della Pop Art all'intensità espressiva dello stile di Pollock. Queste opere astratte, pur distanti dai soggetti figurativi, amplificano il tema della mostra, celebrando l'energia creativa e la complessità dell'universo femminile.

"Profili di Donna" è molto più di una semplice esposizione: è un'esperienza immersiva che invita a riflettere sull'essenza e sull'energia della donna, interpretata con passione e autenticità da un artista che fa della sperimentazione il suo tratto distintivo.

Critica

Profili di donna

Arturo Saccone, ceramista e pittore, è un artista che ha saputo coniugare una manualità eccezionale con una profonda ricerca stilistica, capace di attraversare e sperimentare diverse forme e materiali. Il suo lavoro si distingue per una versatilità sorprendente, che lo vede muoversi con naturalezza tra l'argilla, la pittura, le resine e il legno, creando opere che non solo esplorano la materia ma ne amplificano il significato, elevandola a forme e visioni nuove.

La mostra "Profili di Donna" s'inserisce perfettamente nel percorso artistico di Saccone, che da sempre è alla ricerca di un linguaggio capace di esprimere l'emozione e la forza della figura umana. In questa serie, l'artista dedica la sua attenzione alle donne, celebrandole non con la classica visione di bellezza esteriore, ma piuttosto attraverso i loro profili, quei tratti che raccontano storie, esperienze e personalità. Il profilo, come linea che separa e al tempo stesso unisce il visibile e l'invisibile, diventa per Saccone il simbolo di una forza interiore, di un'identità che si esprime in modo sottile e potente al contempo. Ogni opera è una fusione di materia e spirito, un gioco di contrasti tra la durezza dei materiali e la delicatezza dei tratti, tra il movimento della forma e la staticità della scultura. L'uso dell'argilla, trattata con grande maestria, si accompagna alle pennellate vivaci della pittura e alla fluidità delle resine, creando un dialogo visivo e tattile che arricchisce l'esperienza sensoriale. Non è un caso che la mostra sia ospitata da Aurelia Gallery, uno spazio che promuove il confronto tra arte e contemporaneità, e che diventa una vetrina perfetta per un artista come Saccone, la cui carriera si è intrecciata con importanti tappe espositive in Italia e in Europa.

In "Profili di Donna", Saccone non solo celebra la figura femminile in tutta la sua diversità e bellezza, ma invita lo spettatore a riflettere sulla complessità e sul mistero che ogni donna porta con sé. Il profilo, pur essendo una rappresentazione iconica e ridotta della figura, riesce a condensare il carattere e la forza della sua essenza.

L'artista non si limita a restituire una bellezza superficiale, ma penetra nel profondo di ogni donna, catturando l'emozione e l'anima in una linea che, pur semplice, rivela un'interiorità straordinaria.

Questa mostra è, quindi, una tappa fondamentale nel cammino di Saccone, che continua a stupire e affascinare con la sua capacità di trasformare la materia in emozione, di dar voce alla forza delle donne e al potere espressivo della scultura e della pittura. Un'occasione unica per scoprire il talento di un artista che, con le sue opere, racconta storie e sensazioni che risuonano nel cuore di chi le osserva.

Benito Corradini

Profili di donna

Opere



SOFFIO

Creta refrattaria lavorata a mano rifinita con effetto metallico, 35x50 cm

L'amore donato: il soffio di una donna è un atto di generosità che prende forma e si diffonde



PENSIERI

Creta refrattaria lavorata a mano dipinta a smalti colorati, 40x40 cm

Riflessione intensa nell'esplorare i propri pensieri in solitudine



BERTA FILAVA

Creta bianca lavorata a mano dipinta a smalto, 45x25 cm

Il filo che da vita al volto unisce passato e presente in un atto creativo



MASCHERA

Creta bianca lavorata con tecnica Neriage, 20x15 cm

*Metafora della complessità femminile: le sfumature sono ricchezza
interiore di una donna*



GABBIA DI LANA

Creta bianca lavorata con tecnica mista: lana imbibita di Engobbio,
25x15 cm

I fili di lana sono separazione o protezione dal mondo esterno



PUZZLE

Creta refrattaria lavorata a mano con tre tecniche:
Raku, Gran Fuoco e Terzo Fuoco, 40x60 cm

In cerca del pezzo mancante che la completa e la definisce



AFRICA NERA

Creta bianca lavorata a mano con patinature a freddo, 30x70 cm

Legame con le tradizioni. Risalto della bellezza tipica africana nell'acconciatura e nel volto



FLOR DI EBONY

Creta refrattaria lavorata a mano con rifinitura a smalto metallico, 55x25 cm

Donna che emana forza e grazia attraverso la connessione tra terra e origini



FRAGILE POTENZA

Creta bianca lavorata a mano rifinita con smalti Matt, 45x36 cm

Contrasto tra la fragilità femminile e la potenza distruttiva dei proiettili



LA VALKIRIA INCORONATA

Creta bianca ed Engobbi colorati, 30x19 cm

Donna guerriera: il mito e la forza interiore



ETERNA ELEGANZA

Creta bianca lavorata e dipinta a mano, 50x25 cm

La bellezza che sfida il passare del tempo



ESTETICA FUTURISTICA

Creta bianca lavorata e dipinta a mano, 50x25 cm

*L'interpretazione femminile con una testa ad uovo
che diventa un ideale estetico reinterpretato*



NUDO CROMATICO

Crete colorate lavorate a mano, 50x30 cm

*Fusione tra nudo e colore.
Il corpo femminile coperto dalla sua stessa essenza cromatica*



METALLO E CARNE

Creta bianca e finiture metalliche, 50x30 cm

Femminilità: contrasto di forza e umanità



SCUDO SILENZIOSO

Creta refrattaria lavorata a mano rifinita con lustro metallico, 50x30 cm

*Uno scudo per proteggersi dal mondo esterno
creando un' armatura di silenzio e riflessione*



IDENTITÀ SCOMPOSTA

Creta refrattaria rifinita con smalti e lustri metallici, 50x30 cm

Donna in continua definizione frammentata e in evoluzione



CREAZIONE SOSPESA

Creta bianca lavorata a mano, rifinita con smalti colorati, 40x30 cm

*La creazione di una donna è sempre in divenire.
Non si conosce mai quale sarà l'intreccio finale*



DONNA NATURALE

Creta bianca lavorata e dipinta a mano, 28x28 cm

La bellezza della donna è fatta di dettagli delicati e naturali



FORZA FUTURISTA

Creta bianca lavorata e dipinta a mano, 55x20 cm

Avanguardia pronta a sfidare i limiti convenzionali



ECLISSI DI FORZA

Creta bianca lavorata e dipinta a mano, 55x20 cm

*Determinazione che oscura tutto ciò che è
convenzionale e tradizionale*



DIVA INARRESTABILE

Creta bianca lavorata e dipinta a mano, 55x20 cm

Energia pura: la forza e la determinazione dell'amore in tutte le lingue



ECLISSI BIONDA

Creta bianca lavorata e dipinta a mano, 55x20 cm

*Il cambiamento e la modernità come una luce
che guida la rottura degli schemi*



FORZA OLTRE

Creta bianca lavorata e dipinta a mano con la tecnica Neriace, 55x20 cm

*Figura potete proiettata verso il futuro,
simbolo di una donna nuova e audace*



SENZA TRACCIA

Creta lavorata a mano con tecnica Neriace, 45x8 cm

*Figura misteriosa caratterizzata da una texture indefinita
per non lasciare indizi*



MISTERO LINEARTE

Creta bianca lavorata a mano dipinta a smalto, 45x8 cm

*Figura misteriosa stilizzata
senza il bisogno di esprimere la sua essenza*



LUCE INCERTA

Creta bianca lavorata a mano rifinita con smalto effetto Crawling, 45x8 cm

Figura come una luce che non riesce a definire completamente la sua forma



TRACCIA DI LUCE

Creta bianca lavorata a mano con inserti di Fritta lucida, 45x8 cm

*La figura è più simile ad una traccia o scia di luce.
Ombra o persona definita?*



ESSENZA INVISIBILE

Creta refrattaria lavorata a mano rifinita con tecnica Raku,
smalto Crawling e cobalto, 45x8 cm

*Figura misteriosa caratterizzata da una linea stilizzata
con fluorescenze luminose*



FIGURA SOSPESA

Creta refrattaria con tecnica Raku, 45x8 cm

*Donna in restrizione fisica o emotiva che lotta
per mantenere la propria dignità nonostante le difficoltà*



SILHOUETTE

Creta refrattaria lavorata a mano rifinita con effetto metallico, 45x8 cm

Abito provocatorio per una scelta di autonomia e sovranità personale



CORPO SENZA VOCE

Creta refrattaria lavorata a mano rifinita con tecnica Raku, 45x8 cm

*La forza della donna attraverso l'abbigliamento
è un atto di autodeterminazione*



ANGELO SENZA VOLTO

Creta refrattaria lavorata a mano rifinita con tecnica Raku, 45x8 cm

*Donna di dimensioni superiori: attraverso le sue ali
simboleggia una spiritualità che va oltre il materiale*



MISTERO LINEARE

Creta refrattaria lavorata a mano rifinita con tecnica Raku,
smalto Crawling e cobalto, 45x15 cm

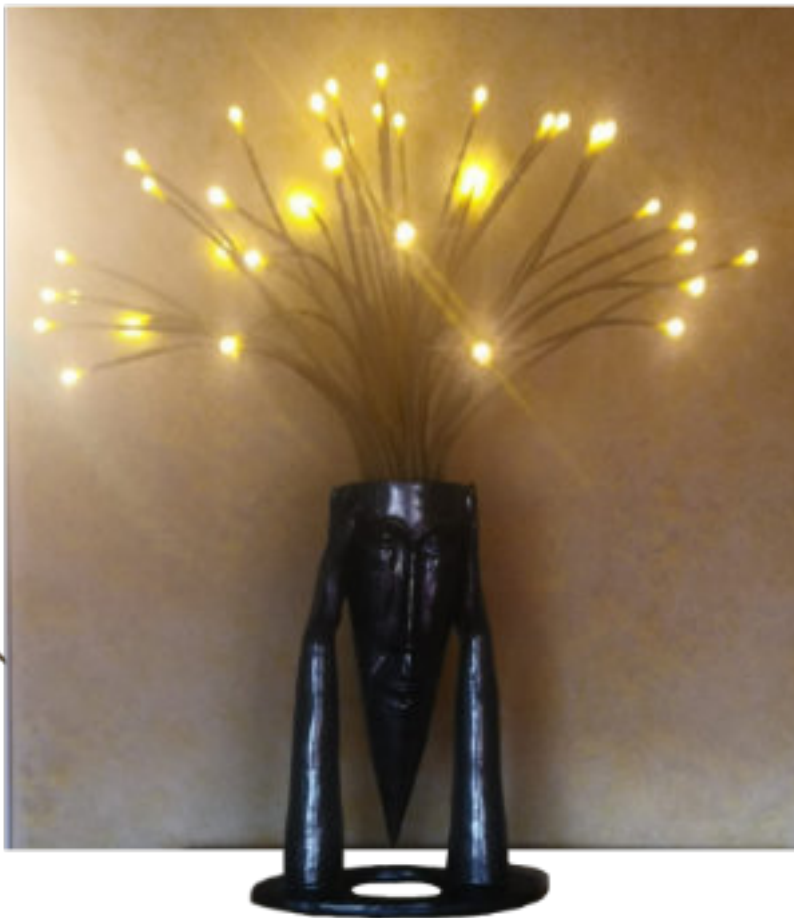
Immagine di donna che offre calore in un abbraccio senza fine



PICCOLO PRINCIPE

Creta bianca lavorata e dipinta a mano, 70x30 cm

*La bellezza fragile di un ricordo attraverso una rosa che sfiorisce.
Ricordo del "Piccolo Principe"*



IDEE LUMINOSE

Creta refrattaria lavorata a mano con rifinitura a smalto metallico,
70x50 cm

La donna sorgente di luce con i suoi pensieri



CHE SAGOMA

Legno lavorato a mano, lampada da terra, 170x50 cm

*Donna nella sua materia naturale illuminata da un fascio di luce
che ne esalta linee e forme*



LA DONNA È MOBILE - ROSSO/BLU

Creta refrattaria lavorata a mano rifinita a smalto, 86x16 cm



OMBRE

Rete saldata a mano, lampada da parete, 60x20 cm

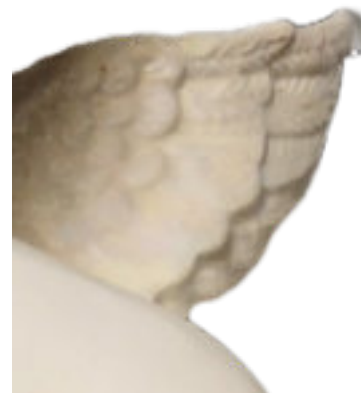
Lo svelarsi della donna tra luci ed ombre



SHOPPING

Argilla bianca e lustri con inserti in oro, 30x20 cm

Scoperto il punto G. In fondo alla parola "shoppinG"



NATURAL... MENTE DONNA

Argilla bianca e lustri con inserti in oro, 30x20 cm

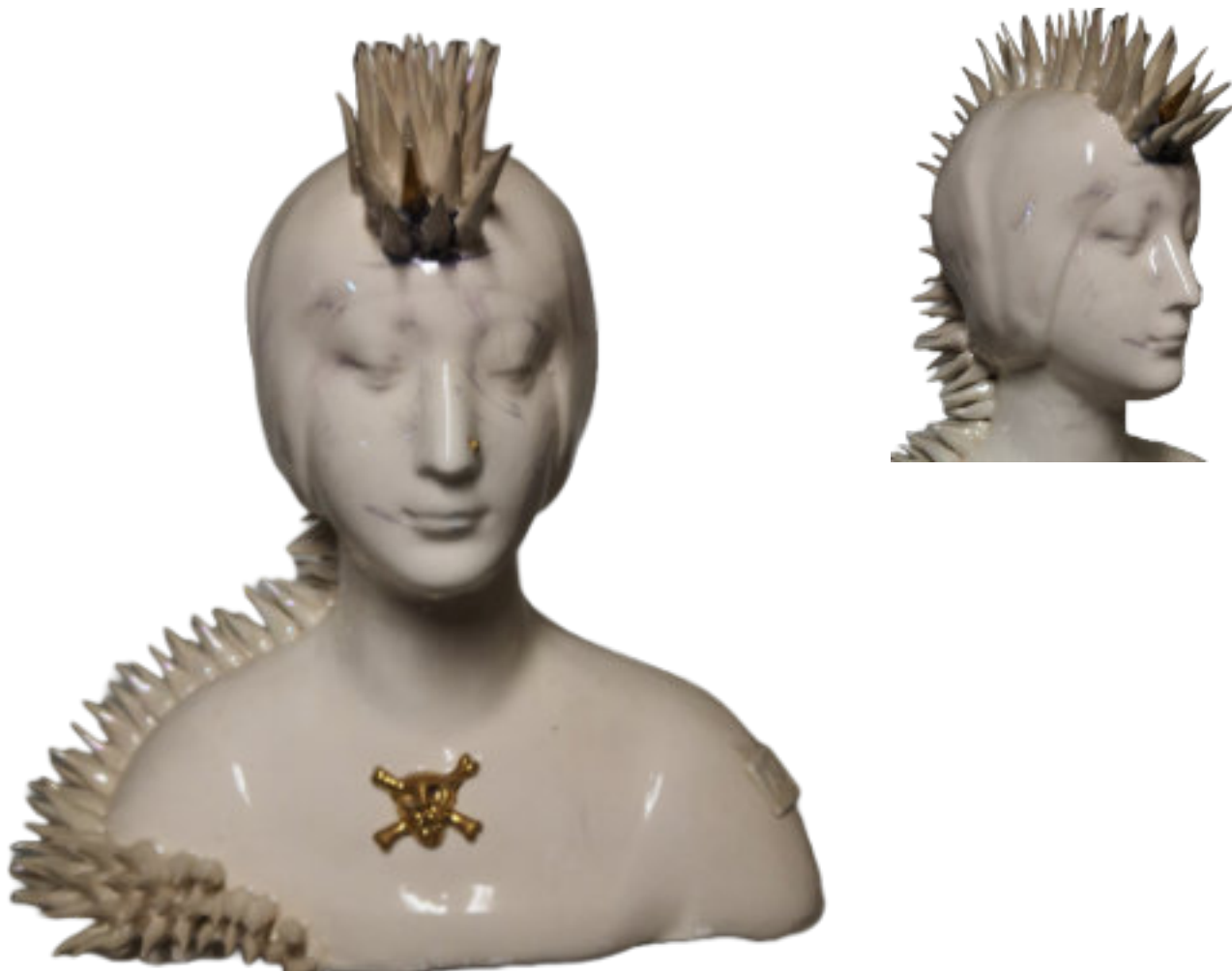
*L'essenza della bellezza del nostro mondo è la natura.
Per l'uomo è la donna*



EROTICAMENTE

Argilla bianca e lustri con inserti in oro, 30x20 cm

Nella mente di una donna



PUNK

Argilla bianca e lustri con inserti in oro, 30x20 cm

Per la donna tutto è possibile, anche annullare la femminilità



IL DUBBIO

Argilla bianca e lustri con inserti in oro, 30x20 cm

*Il pensiero perenne di una donna innamorata.
La margherita simbolo del "m'ama non m'ama"*



BLA BLA BLA

Argilla bianca e lustri con inserti in oro, 30x20 cm

Parole, soltanto parole. La lettera meno usata, la lettera muta H



LUCE E OMBRA

Argilla bianca e lustri con inserti in oro, 30x20 cm

L'universo donna contiene tutto: luce e ombra



CULTURA

Argilla bianca e lustri con inserti in oro, 30x20 cm

La cultura, come l'ignoranza, non ha limiti



PIGNE

Argilla bianca e lustri con inserti in oro, 30x20 cm

Le pigne in testa, la frase ricorrente tra le donne con strane fisime



DONNA DI CUORE

Creta bianca lavorata a mano, rifinita con lustri metallici in Terzo Fuoco,
50x35 cm

Amore e passione che si riflettono nell'abito della donna



TRILOGIA DI VITA

Creta bianca lavorata a mano, rifinita con smalti colorati, 50x20 cm

*Tre stagioni della donna: giovane, madre e saggia.
Ogni età ha la sua fioritura*

Quadri



PALLA DI COLORE

Acrilico su tela, 50x70 cm



LAVA DEL VESUVIO

Acrilico su tela, 50x70 cm



ABISSI MARINI

Acrilico su tela, 50x70 cm



NEBULOSA

Acrilico su tela, 50x70 cm



POP HEART

Acrilico su tela, 50x70 cm



MOUTH OF POWER

Acrilico su tela, 50x70 cm



TURBILLON

Acrilico su tela, 50x70 cm



CUORE

Acrilico su tela, 50x70 cm



MASCHERE

Acrilico su tela, 50x70 cm



FRAME

Acrilico su tela, 50x70 cm



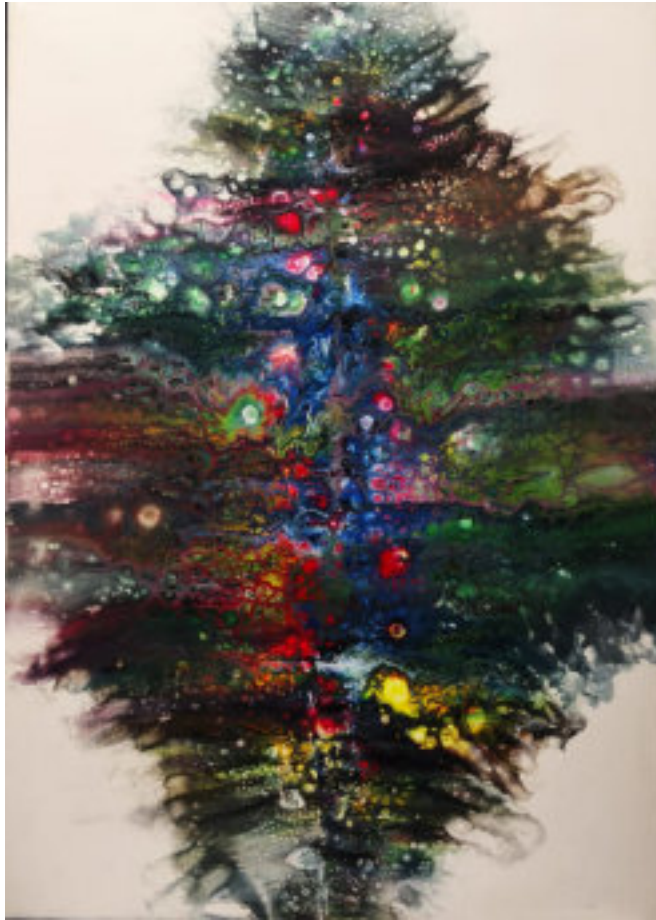
FIORITO

Acrilico su tela, 50x70 cm



RADICI

Acrilico su tela, 50x70 cm



ESPANSIONE

Acrilico su tela, 50x70 cm



NATURA

Acrilico su tela, 50x70 cm



ASCENSIONE

Acrilico su tela, 50x70 cm

Si ringrazia:

Francesco Reali

Soc. Aurelia Settantuno

Luca Paoelli

Gianfranco Battista

Benito Corradini

Daniele Massimi

Giuseppe Bellobuono

Far F'Arte

Associazione di Promozione Sociale



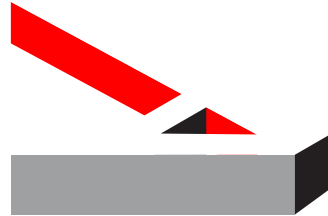
ART FACTORY

Via Aurelia 477 - 00165 Roma

Cell: 3287137680

www.farfarte.com info@farfarte.com

AURELIA GALLERY



MOSTRE EVENTI VERNISSAGE

infogallery@farfarte.com

©2025



Paolelli - Passione Ceramica

Tutto per ceramisti hobbysti e professionisti

Via Antonio Sogliano, 111
00164 Roma

Tel. 06.66.169448
Fax 06 6664469

Mail: info@paolelliceramica.it
web: www.paolelliceramica.it